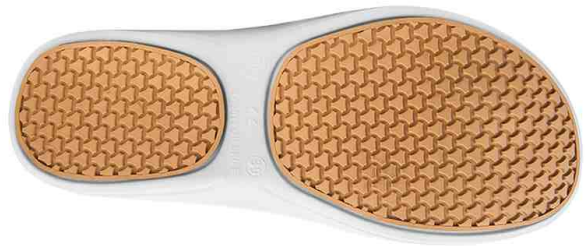


**DEKLARACJA ZGODNOŚCI UE NR 1/2024**

1. Środek Ochrony Indywidualnej
2. Producent:  
**LMG - spółka z ograniczoną odpowiedzialnością spółka komandytowa**  
ul. Ludwika Waryńskiego 32-36, 86-300 Grudziądz
3. Niniejszą deklarację wydaje się na wyłączną odpowiedzialność **Producenta**
4. Przedmiot deklaracji: obuwie zawodowe medyczne, całotworzywowe,  
FitClog model **BASIC** kategoria obuwia: **OB SRC E**



5. Opisany w pkt. 4 przedmiot niniejszej deklaracji jest zgodny z wymaganiami unijnego prawodawstwa harmonizacyjnego tj. - Rozporządzeniem Parlamentu Europejskiego i Rady (UE) 2016/425 z dnia 9 marca 2016 r. w sprawie środków ochrony indywidualnej oraz uchylecia dyrektywy Rady 89/686/EWG
6. Odniesienia do właściwych norm zharmonizowanych:  
PN-EN ISO 20347:2012  
PN-EN ISO 20344:2012
7. **Jednostka Notyfikowana Nr 1439** przeprowadziła badania typu UE (moduł B) i w dniu 13 lipca 2023 r., wydała certyfikat badania typu UE **Nr 139/2023/PPE/1439/B**.
8. Informacje dodatkowe: zastosowano materiały:  
wierzch – kopolimer EVA, podeszwa – guma, wyściółka usuwalna - dzianina

Grudziądz, 20 marca 2024 r.

PREZES ZARZĄDU  
LMG sp. z o.o.  
z siedzibą w Grudziądzu

*Sebastian Rejzner*

.....  
podpis

